

Darstellung nach bundesweiter Empfehlung der AGBF

1 Schnellinfo (Titelblatt)

1.2	Berichtsjahr	2004
1.4	Name der Stadt	Bremerhaven
1.6	Einwohnerzahl	117.212
1.8	Gesamtfläche	78,86 qkm
1.10.1	Postanschrift der Feuerwehr, Straße	Zur Hexenbrücke 12
1.10.2	Postanschrift der Feuerwehr, PLZ, Ort	27570 Bremerhaven
1.12.1	Telefon	04 71/1 42-0
1.12.2	Faxnummer	04 71/1 42-12 69
1.12.3	e-Mail	Feuerwehr@Magistrat.Bremerhaven.de
1.14	Leiter der Feuerwehr	BD Prof. Dr. Held

Aufgabenwahrnehmung der Feuerwehr

1.16.1	Brandschutz	ja
1.16.2	Katastrophenschutz	ja
1.16.3	Rettungsdienst	ja
1.18.1	Anzahl der Feuerwachen	1
1.18.2	Rettungswachen BF	1
1.18.3	Anzahl der Feuerwehrrhäuser FF	3
1.20.1	Personal BF	200,05 (+ zzt. 10 Bm.-Anwärter in Ausbildung)
1.20.2	Personal FF	70
1.22.1	Zahl der Einsätze Brandbekämpfung	342
1.22.2	Zahl der Einsätze Technische Hilfe	765
1.22.3	Zahl der Einsätze Rettungsdienst	13.420
1.24	Gesamthaushalt der Stadt	456.262.620 €
1.26	Zuschussbudget	7.471.060 €

2 Strukturbeschreibung des Stadtgebietes

2.2	Einwohnerzahl	117.212 EW
2.4	Gebietsgröße	78,86 qkm
2.6	Flächenbezogene Einwohnerzahl	1 486,33 EW/qkm
2.8.1	max. Ausdehnung N - S	15 km
2.8.2	W - O	8 km
2.10	max. Höhenunterschied	9 m
2.12	Wasserflächen	21,60 qkm

2.14 Verkehrsinfrastruktur

2.14.1	BAB Länge im Stadtgebiet	14 km
2.14.2	BAB Zuständigkeit außerhalb	39 km
2.14.3	Fernverkehrschienenwege im Stadtgebiet	19 km
2.14.4	Fernverkehrschienenwege Zuständigkeit außerhalb	/ km
2.14.5	Bundeswasserstraßen	9,5 km
2.14.6	U-Bahn	/ km
2.14.7	S-Bahn	/ km
2.14.8	Flugplätze	ja
2.14.9	Hafen	ja
2.14.10	Militärische Anlagen	ja

Sonstige Gefahrenschwerpunkte, z. B.

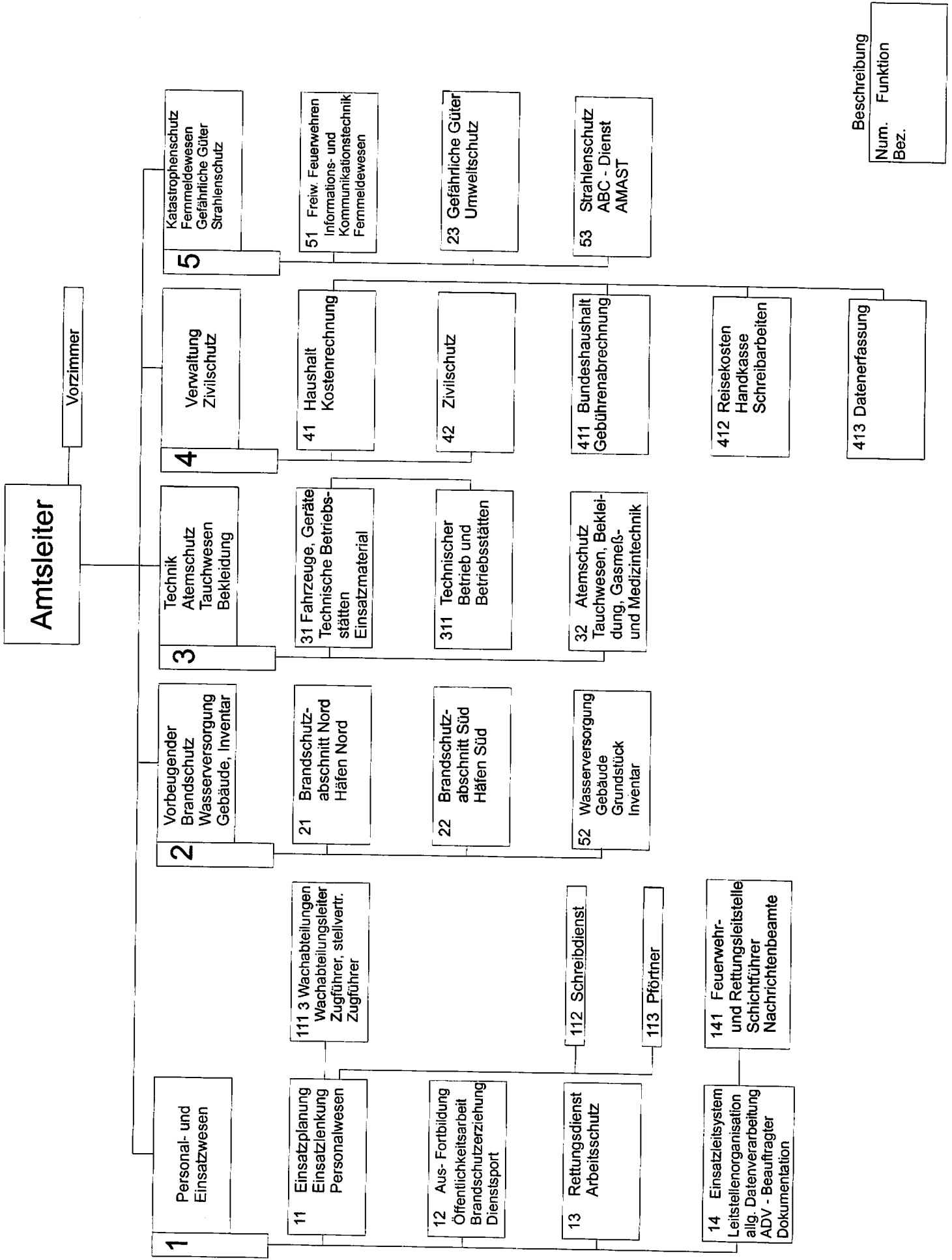
2.16.1	Kernkraftwerke innerhalb 25 km	ja
2.16.2	Chemieanlagen	/
2.16.3	Klinikum	ja

Flächennutzung gegliedert nach:

	qkm	Prozentanteil	
2.18.1	Gebäude- und Freiflächen	23,82	30,21
2.18.2	Gartenflächen, Wiesen, Erholungsflächen	5,94	7,54
2.18.3	Betriebsflächen	0,76	0,97
2.18.4	Verkehrsflächen	9,81	12,44
2.18.5	Wald-, Moor-, Reb-, Heideflächen	3,0	3,87
2.18.6	Wasserflächen	21,6	27,47
2.18.7	Sonstige Flächen	13,8	17,51

Gesetzliche Vorgabe für die Hilfsfrist:

2.20.1	Brandschutz/Hilfeleistung	8 min. nach AGBF-Bund
2.20.2	Rettungsdienst	10 min. gemäß § 28 BremHilfeG



Beschreibung
 Num. Funktion
 Bez.

3 Beschreibung der Feuerwehr

3.2 Zuständigkeit der Feuerwehr

3.2.1	Brandschutz/Techn.Hilfeleistung	ja
3.2.2	Rettungsdienst	ja
3.2.3	Katastrophenschutz	ja
3.2.4	Zivilschutz	ja
3.2.5	Überörtliche Leitstellenzuständigkeit	nein
3.2.6	Integrierte Leitstelle Brandschutz, Katastrophenschutz, Rettungsdienst	ja

Sonstige Zuständigkeiten, z.B.

3.2.7	Sonderabfallbeseitigung	/
3.2.8	Ölsaubbeseitigung	ja
3.2.9	Tierkörperbeseitigung (tote Tiere)	nein
3.2.10	Deichverteidigung	ja mit bremenports
3.2.11	Einfangen von Hunden usw.	nein
3.2.12	Rettungstauchen	ja

3.4 Struktur der Gefahrenabwehr

3.4.1 Schematisierte Stadtübersichtskarte im Format DIN A4 mit Eintragungen der kommunalen Feuer- und Rettungswachen als Anlage

3.6 Anzahl Feuer-/und Rettungswachen

	<u>BF</u>	<u>FF</u>	<u>WF</u>	<u>Sonstige Träger</u>
3.6.1	Anzahl Feuer-/ Rettungswachen	1		
3.6.2	Anzahl Rettungswachen			
3.6.3	Anzahl Feuerwehrhäuser FF		3	
3.6.4	Anzahl FF im Standort BF			
3.6.5	Anzahl Löschbootstationen		2 (Seeassistenzschlepper)	
3.6.6	Anzahl RTH-Stationen			
3.6.7	Flughafenwachen			
3.6.8	Messewachen			
3.6.9	Sonstige Wachen			

3.10 Zuordnung der Beschäftigten der BF nach Stellenplan

		hD	gD	mD	Ang	Arb
3.10.1	Führungsdienste	2	15			
3.10.2	Wachabteilungen		9	130,05		
3.10.3	Leitstelle			12		
3.10.4	Rettd ohne WA			30		
3.10.5	Techn. Dienste (kein Einsatzpersonal)				1	
3.10.6	Verwaltung (kein Einsatzpersonal)		1		7	
3.10.7	Ausbildungsstellen (zzt. Bm.-Anwärter)			10		
3.10.8	Sonstige		1			2
3.10.9	Gesamt	2	26	182,05 (172,05 + 10 Bm.-Anwärter)	7	2

davon am 31.12. des Jahres

		hD	gD	mD	Ang	Arb
3.10.10	nicht besetzt		3			
3.10.11	besetzt durch einsatzuntaugliche Mitarbeiter					

Führungsdienste: Mitarbeiter des mittleren, gehobenen und höheren Dienstes, die eine besondere Sachgebietstätigkeit und im Einsatzdienst Führungsaufgaben wahrnehmen.

Wachabteilungen: Mitarbeiter, die ausschließlich Tätigkeit im Schichtdienst der Wachabteilung und keine besonderen Sachgebietsaufgaben wahrnehmen.

Leitstelle: Mitarbeiter, die stellenplanmäßig der FwLTS zugeordnet sind.

Rettd: Mitarbeiter, die ausschließlich Stellenplanfunktionen des Rettungsdienstes wahrnehmen.

Ausbildungsstellen: Mitarbeiter, deren Stellen ausschließlich für die Zeit der Laufbahnausbildung zur Verfügung stehen und nicht auf die Einsatzstärke angerechnet werden.

3.12 Soll der zu besetzenden Einsatzfunktionen

		Tag	Nacht	So/Feiertag	Arbeitszeit pro Woche	Personal- Faktor
3.12.1	Führungsdienste	2	2	2	40	
3.12.2	Wachabteilung	30	30	30	56	1,45
3.12.3	Leitstelle	2	2	2	40	1,61
3.12.4	Rettungsdienst	8	4	8	40	1,32

Arbeitszeit pro Woche = Durchschnittliche Wochenarbeitszeit

Personalfaktor = Rechnerischer Personalbedarf zur Besetzung 1 Funktionsstelle

3.14 Anzahl und Stärke von Freiw. Feuerwehreinheiten

3.14.1	Anzahl der Einheiten	3
3.14.2	Gesamtstärke	70
3.14.3	Anzahl Jugendfeuerwehr	1
3.14.4	Gesamtstärke Jugendfeuerwehr	24

3.16 Anzahl und Stärke Werkfeuerwehren

		Anzahl d. Einheiten		Gesamtstärke	
		hauptb.	Nebenberufl.	hauptb.	nebenberufl.
3.16.1	Werkfeuerwehr	/			
3.16.2	Betriebsfeuerwehr	/			

4. Struktur des Rettungsdienstes

4.2	Träger des Rettungsdienstes:	Stadt Bremerhaven
4.4	Träger der RettLeitstelle:	Stadt Bremerhaven
4.6	Integrierte Leitstelle von Brand-, Katastrophenschutz und Rettungsdienst	ja

4.8	Mitwirkende Organisationen	BF	FF	HiOrg	Privat	Bundeswehr	sonstige
4.8.1	Krankentransport	X	O	O	X *	O	O
4.8.2	Notfallrettung	X	O	O	O	O	O
4.8.3	Notarztdienst	X	O	O	O	O	O
4.8.4	RTH	O	O	O	O	O	O
4.8.6	Leitender Notarzt	O	O	O	O	O	O

(O) zutreffendes ankreuzen

(*) statistisch nicht erfaßt

5. Struktur des Katastrophenschutzes

- 5.2 Die nach dem Zivilschutzneuordnungsgesetz (ZSNeuOG) des Bundes vorgesehenen Fachdienste im Katastrophenschutz werden in der Stadt Bremerhaven von folgenden Organisationen gestellt:
- 5.2.1 Brandschutzdienst
ABC-Dienst
(3 FF, 1 ABC-Zug, AMASt) } Feuerwehr Bremerhaven
- 5.2.2 Sanitätsdienst/Betreuungsdienst
(2 Einsatzeinheiten) DRK
- 5.2.3 Bergungsdienst Bundesanstalt THW
(1 Techn. Fachgruppe „Räumen“)
- 5.2.4 Ferner wirkten auf der Grundlage des Bremischen Hilfeleistungsgesetzes in der Wasserrettung die DLRG, der ASB im Sanitätsdienst und zur Suche nach Verschütteten die Rettungshundestaffel mit.
- 5.4 Der Stab der Ortskatastrophenschutzbehörde, nach dem Bremischen Hilfeleistungsgesetz in der Zuständigkeit des Oberbürgermeisters, ist bei der Feuerwehr Bremerhaven eingerichtet.

6. Einsatzstatistik

6.2 Übersicht über Ausrückungen

Art des Ereignisses	Nur BF	BF+FF	Nur FF	Nur WF	Gesamt
6.2.1 Brände	337		5		342
6.2.2 Hilfeleistungen	764		1		765
6.2.3 Rettungsdienst	13.420				13.420

6.4 Brandalarme

	Nur BF	BF + FF	Nur FF	Nur WF	BF + FF + WF	Gesamt
6.4.1 Gesamt	337		5			342
6.4.2 Kleinbrand a	n. e.					
6.4.3 Kleinbrand b	288		5			293
6.4.4 Mittelbrand	46	1				46
6.4.5 Großbrand	3					3
6.4.6 Bei Ankunft gelöscht/ Kontrolle/Bereitstellung	n. e.					
6.4.7 Fehllarmierungen	287					287

n. e. = nicht gesondert erfasst

6.6 Gliederung der Fehlalarmierungen "Brand"

	Nur BF	BF + FF	Nur FF	Nur WF	BF + FF + WF	Gesamt
6.6.1 Blinder Alarm	53					53
6.6.2 Böswilliger Alarm	27					27
6.6.3 Falschalarmierung d. BMA	207					207

6.8 Überörtliche Löschhilfen

6.8.1 Anzahl der Löschhilfen auswärts	-
---------------------------------------	---

6.10 Brandmeldungen durch automatische BMA

6.10.2 Anzahl der tatsächlichen Brände gemeldet durch BMA:	20
--	----

6.12 Menschenrettung bei Bränden

6.12.1 Personen gerettet	4
6.12.2 Verletzte bei Brand	15
6.12.3 Tote bei Brand	1
6.12.4 Fw-Angehörige verletzt bei Brand	-
6.12.5 Fw-Angehörige tot bei Brand	-

6.14 Hilfeleistungsalarme

	Nur BF	BF + FF	Nur FF	Nur WF	BF + FF + WF	Gesamt
6.14.1 Gesamt	764		1			765
6.14.2 Umwelt-/Gefahrstoffeinsätze einschl. Ölsuren	184					184
6.14.3 Tiere / Insekten	82					82
6.14.4 Einsatz bei Eintreffen nicht mehr erforderlich/ Bereitstellung	n. e.					
6.14.5 Fehleinsätze	n. e.					

n. e. = nicht gesondert erfasst

6.16 Gliederung der Fehleinsätze "Hilfeleistung"

	Nur BF	BF+FF	Nur FF	Nur WF	BF+FF+WF	Gesamt
6.16.1 Blinder Alarm	n. e.					
6.16.2 Böswilliger Alarm	n. e.					
6.16.3 Falschalarmierung durch Gefahrenmeldeanlage	n. e.	/				

n. e. = nicht gesondert erfasst

6.18 Menschenrettung bei Hilfeleistungen

6.18.1	Personen gerettet	111 (Personen in Notlage u. Aufzügen)
6.18.2	Verletzte	42 (Verkehrsunfälle u. sonstige Verletzte)
6.18.3	Tote geborgen	13
6.18.4	Fw-Angehörige verletzt	
6.18.5	Fw-Angehörige tot	

6.20 Rettungsdienst

	Nur BF	BF+FF	Nur FF	BF+FF+WF	Gesamt
6.20.1	Gesamt	13.420			13.420
6.20.2	Krankentransporte	3.801			3.801
6.20.3	Notfalleinsätze	9.619			9.619
davon in Verbindung mit					
6.20.4	NEF	2.578			2.578
6.20.5	RTH				
6.20.6	NAW				
6.20.7	LNA				
6.20.8	Fehleinsätze				

6.22 Vorbeugender Brand- und Gefahrenschutz

6.22.1	Brandschauen	12
6.22.2	Stellungnahmen in bauaufsichtlichen Verfahren	347
6.22.3	Stellungnahmen nach anderen gesetzl. Grundlagen	158
6.22.4	Beratungen	420
6.22.5	Sicherheitswachen	1.610

7. Fahrzeuge und Geräte

Fahrzeuge der Berufsfeuerwehr und der Freiwilligen Feuerwehr

Fahrzeugart	BF	FF	Bund *	gesamt:
ELW 1	7			7
ELW 2	1			1
TLF 16-25	4	1		5
TLF 24-50	1			1
LF 16 TS		2	3	5
LF 24	1			1
HLF 24	1			1
GW *	3			3
DLK 23-12	2			2
RW 1	1			1
SW 2000 TR			1	1
FWA / sonstige **	4			4
RBA	3			3
AB ***	11			11
FWK 25 T	1			1
WLF	2			2
FKH		1	2	3
Meß-Warnfahrzeuge			1	1
LKW	4		1	5
RTW	9			9
NEF	1			1
KTW			5	5
MTW	2		3	5
MZF	1			1
Sonstige ****			5	5
Gesamt:	59	4	21	84

* Gerätewagen für Gef. Güter, Taucher und Techn. Einsatz

** 2 Schaum-Wasser-Werfer, 1 Stromerzeugeranhängler
1 Engiftungsanhänger

*** Abrollbehälter für Gefahrgutbeseitigung, Techn. Einsatzleitung, Flüssigkeitstank 7000 Ltr., Rüsteinsätze, Mulde, Wachcontainer, Schaummittel 4000 Ltr., Atemschutz, Strahlenschutz, Schaum-Wasserwerfer, Sonderlöschmittel

**** 1 Dekontaminationfahrzeug, 1 Erkundungskraftwagen, 1 Dekontaminationsmehrzweckfahrzeug, 2 ATrKW

Anmerkung: Im Jahre 1998 wurden die Brandschutzeinheiten des Bundes in 2 Freiwillige Feuerwehren der Stadt Bremerhaven umgewandelt und somit die Fahrzeuge des Bundes in den Freiwilligen Feuerwehren integriert.

8. Kosten**8.2 Einnahmen (lt. Haushaltsplan)**

		BF + FF	Rettd	KatS	Summe
Gebühren, Entgelte und Kostenersatz					
8.2.1	aus Einsätzen	2.484.970	2.801.030	0	5.286.000
8.2.2	aus Dienstleistungen	49.890	2.040	0	51.930
8.2.4	Zuwendungen	447.100	0	0	447.100
8.2.5	sonstige Einnahmen	42.770	0	0	42.770
8.2.6	Summe	3.024.730	2.803.070	0	5.827.800

8.4 Ausgaben

		BF + FF	Rettd	KatS	Summe
8.4.1	Personal *	11.123.640	1.229.700	in BF/FF enthalten	12.353.340
8.4.2	Betriebskosten Fahrz., Geräte	271.190	105.800	in BF/FF enthalten	376.990
8.4.3	Bauunterhaltung	104.600	25.220	in BF/FF enthalten	129.820
8.4.4	Investitionen Fahrz., Geräte	150.000	30.000	in BF/FF enthalten	180.000
8.4.5	Investitionen Baumaßnahmen	0 in BF/FF		in BF/FF	0
8.4.6	nicht aufgeführte Ausgaben	374.380	21.500	in BF/FF	395.880
8.4.7	Summe	12.023.810	1.412.220	0	13.436.030

* incl. Versorgungsausgaben

Umfang der Budgetierung

8.6 Budgetierung	BF	FF	Rettd	KatS
8.6.1 Sachkosten	ja	ja	ja	ja
8.6.2 Personalkosten	ja	ja	ja	ja
8.6.3 Investitionen	ja	ja	ja	ja

Anlage A

Schematische Stadtübersichtskarte im Format DIN A4 mit Eintragungen der kommunalen Feuer- und Rettungswachen

