

Darstellung nach bundesweiter Empfehlung der AGBF

1 Schnellinfo (Titelblatt)

1.2	Berichtsjahr	2011
1.4	Name der Stadt	Bremerhaven
1.6	Einwohnerzahl	113.840
1.8	Gesamtfläche	93, 82 qkm
1.10.1	Postanschrift der Feuerwehr, Straße	Zur Hexenbrücke 12
1.10.2	Postanschrift der Feuerwehr, PLZ, Ort	27570 Bremerhaven
1.12.1	Telefon	04 71/1 42-0
1.12.2	Faxnummer	04 71/1 42-12 69
1.12.3	e-Mail	Feuerwehr@Magistrat.Bremerhaven.de
1.14	Leiter der Feuerwehr	Ltd. BD Cordes

Aufgabenwahrnehmung der Feuerwehr

1.16.1	Brandschutz	ja
1.16.2	Katastrophenschutz	ja
1.16.3	Rettungsdienst	ja
1.18.1	Anzahl der Feuerwachen	1
1.18.2	Rettungswachen BF	1
1.18.3	Anzahl der Feuerwehrhäuser FF	3
1.20.1	Personal BF	217 (+ zzt. 10 Anwärter in der Ausbildung)
1.20.2	Personal FF	92FF + 32 JF
1.22.1	Zahl der Einsätze Brandbekämpfung	458
1.22.2	Zahl der Einsätze Technische Hilfe	1.320
1.22.3	Zahl der Einsätze Rettungsdienst	17.708
1.24	Gesamthaushalt der Stadt	608.826.570 €
1.26	Zuschussbudget	11.606.830 €

2 Strukturbeschreibung des Stadtgebietes

2.2	Einwohnerzahl	113.500 EW
2.4	Gebietsgröße	93,82 qkm
2.6	Flächenbezogene Einwohnerzahl	1209,76 EW/qkm
2.8.1	max. Ausdehnung N - S	15,4 km
2.8.2	W - O	11,1 km
2.10	max. Höhenunterschied	9 m
2.12	Wasserflächen	26, 015qkm

2.14 Verkehrsinfrastruktur

2.14.1	BAB Länge im Stadtgebiet	14 km
2.14.2	BAB Zuständigkeit außerhalb	39 km
2.14.3	Fernverkehrschienenwege im Stadtgebiet	19 km
2.14.4	Fernverkehrschienenwege Zuständigkeit außerhalb	/ km
2.14.5	Bundeswasserstraßen	9,5 km
2.14.6	U-Bahn	/ km
2.14.7	S-Bahn	/ km
2.14.8	Flugplätze	ja
2.14.9	Hafen	ja
2.14.10	Militärische Anlagen	ja

Sonstige Gefahrenschwerpunkte, z. B.

2.16.1	Kernkraftwerke innerhalb 25 km	ja
2.16.2	Chemieanlagen	/
2.16.3	Klinikum	ja

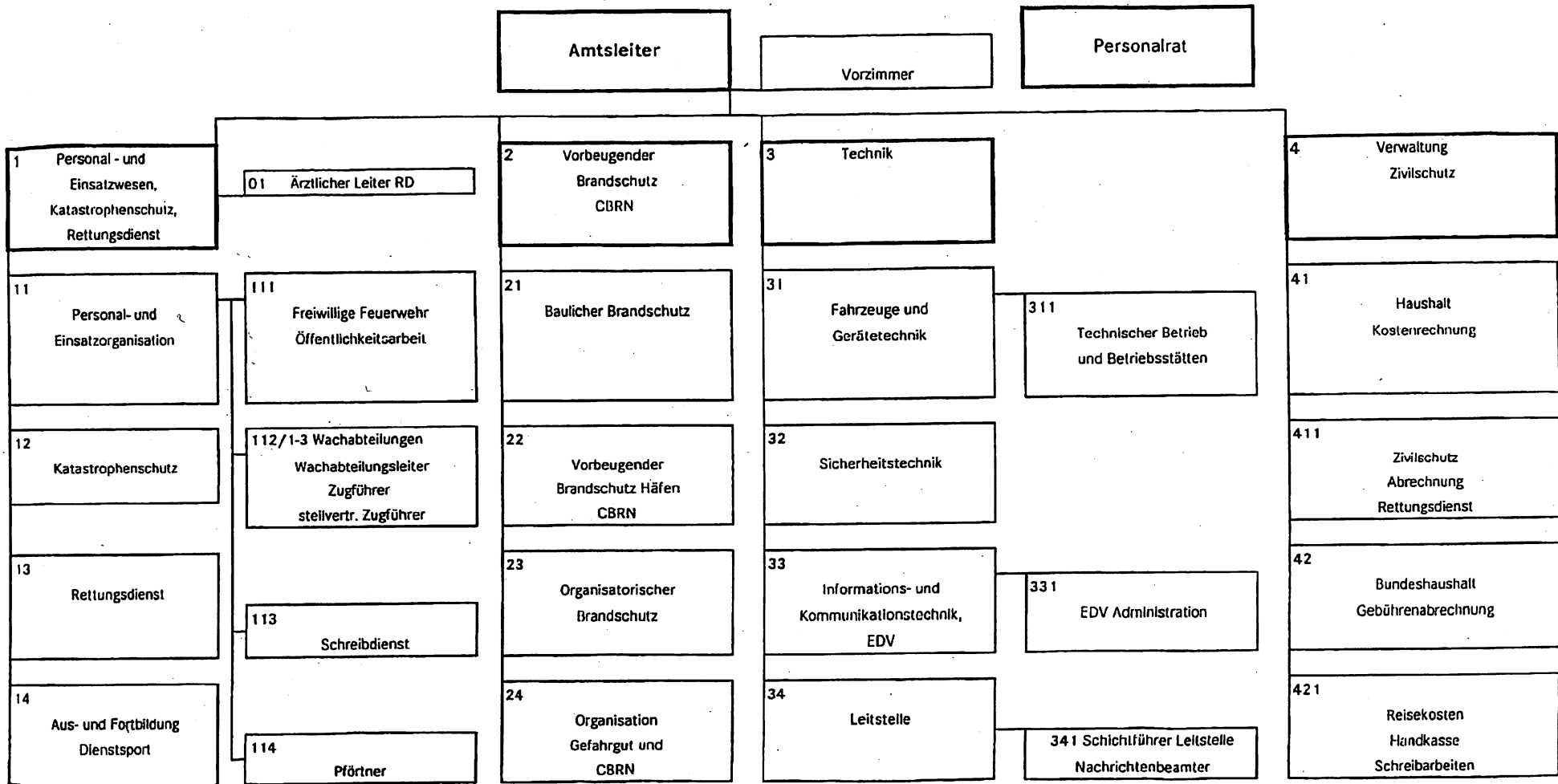
Flächennutzung gegliedert nach:

	qkm	Prozentanteil	
2.18.1	Gebäude- und Freiflächen	23,71	25,27
2.18.2	Erholungsflächen	6,5	6,87
2.18.3	Betriebsflächen	1,76	1,88
2.18.4	Verkehrsflächen	10,31	10,99
2.18.5	Wald-, Moor-, Reb-, Heideflächen	3,11	3,32
2.18.6	Wasserflächen	26,015	27,73
2.18.7	Sonstige Flächen	22,46	23,93

Gesetzliche Vorgabe für die Hilfsfrist:

2.20.1	Brandschutz/Hilfeleistung	8 min. nach AGBF-Bund
2.20.2	Rettungsdienst	10 min. gemäß § 28 BremHilfeG

Amt 37



3 Beschreibung der Feuerwehr

3.2 Zuständigkeit der Feuerwehr

3.2.1	Brandschutz/Techn.Hilfeleistung	ja
3.2.2	Rettungsdienst	ja
3.2.3	Katastrophenschutz	ja
3.2.4	Zivilschutz	ja
3.2.5	Überörtliche Leitstellenzuständigkeit	nein
3.2.6	Integrierte Leitstelle Brandschutz, Katastrophenschutz, Rettungsdienst	ja

Sonstige Zuständigkeiten, z.B.

3.2.7	Sonderabfallbeseitigung	/
3.2.8	Ölspurbeseitigung	ja
3.2.9	Tierkörperbeseitigung (tote Tiere)	nein
3.2.10	Deichverteidigung	ja mit Bremenports
3.2.11	Einfangen von Hunden usw.	nein
3.2.12	Rettungstauchen	ja

3.4 Struktur der Gefahrenabwehr

3.4.1	Schematisierte Stadtübersichtskarte im Format DIN A4 mit Eintragungen der kommunalen Feuer- und Rettungswachen als Anlage
-------	---

3.6 Anzahl Feuer-/und Rettungswachen

	<u>BF</u>	<u>FF</u>	<u>WF</u>	<u>Sonstige Träger</u>
3.6.1	Anzahl Feuer-/ Rettungswachen	1		
3.6.2	Anzahl Rettungswachen			
3.6.3	Anzahl Feuerwehrhäuser FF		3	
3.6.4	Anzahl FF im Standort BF			
3.6.5	Anzahl Löschbootstationen		2 (Seeassistenzschlepper)	
3.6.6	Anzahl RTH-Stationen			
3.6.7	Flughafenwachen			
3.6.8	Messewachen			
3.6.9	Sonstige Wachen			

3.10 Zuordnung der Beschäftigten der BF nach Stellenplan

		hD	gD	mD	Ang	Arb
3.10.1	Führungsdienste	2	17	23		
3.10.2	Wachabteilungen		12	149		
3.10.3	Leitstelle			13		
3.10.4	RettD ohne WA			(35)		
3.10.5	Techn. Dienste (kein Einsatzpersonal)					2
3.10.6	Verwaltung (kein Einsatzpersonal)		1		10	
3.10.7	Ausbildungsstellen (zzt. Anwärter)		5	5		
3.10.8	Sonstige					
3.10.9	Gesamt	2	35 (30+5 BIA)	190 (185+5 BMA)	10	2

davon am 31.12. des Jahres

		hD	gD	mD	Ang	Arb
3.10.10	nicht besetzt		5	6		
3.10.11	besetzt durch einsatzuntaugliche Mitarbeiter					

Führungsdienste: Mitarbeiter des mittleren, gehobenen und höheren Dienstes, die eine besondere Sachgebietstätigkeit und im Einsatzdienst Führungsaufgaben wahrnehmen.

Wachabteilungen: Mitarbeiter, die ausschließlich Tätigkeit im Schichtdienst der Wachabteilung und keine besonderen Sachgebetsaufgaben wahrnehmen.

Leitstelle: Mitarbeiter, die stellenplanmäßig der FwLts zugeordnet sind.

RettD: Mitarbeiter, die ausschließlich Stellenplanfunktionen des Rettungsdienstes wahrnehmen.

Ausbildungsstellen: Mitarbeiter, deren Stellen ausschließlich für die Zeit der Laufbahnausbildung zur Verfügung stehen und nicht auf die Einsatzstärke angerechnet werden.

3.12 Soll der zu besetzenden Einsatzfunktionen

Personal-		Tag	Nacht	So/Feiertag	Arbeitszeit	
					pro Woche	Faktor
3.12.1	Führungsdienste	2	2	2	40	
3.12.2	Wachabteilung	29	29	29	48	5,07
3.12.3	Leitstelle	2	2	2	40	5,70
3.12.4	Rettungsdienst	8	4	8	40	5,07

Arbeitszeit pro Woche = Durchschnittliche Wochenarbeitszeit

Personalfaktor = Rechnerischer Personalbedarf zur Besetzung 1 Funktionsstelle

Leitstelle = Personalbedarf zur Besetzung 1 Funktionsstelle ohne Schichtbetrieb

3.14 Anzahl und Stärke von Freiw. Feuerwehreinheiten

3.14.1	Anzahl der Einheiten	3
3.14.2	Gesamtstärke	92
3.14.3	Anzahl Jugendfeuerwehr	2
3.14.4	Gesamtstärke Jugendfeuerwehr	32

3.16 Anzahl und Stärke Werkfeuerwehren

		Anzahl d. Einheiten		Gesamtstärke	
		hauptb.	nebenberufl.	hauptb.	nebenberufl.
3.16.1	Werkfeuerwehr	/			
3.16.2	Betriebsfeuerwehr	/			

4. Struktur des Rettungsdienstes

4.2	Träger des Rettungsdienstes:	Stadt Bremerhaven
4.4	Träger der Rettungsleitstelle :	Stadt Bremerhaven
4.6	Integrierte Leitstelle von Brand-, Katastrophenschutz und Rettungsdienst	ja

4.8	Mitwirkende Organisationen	BF	FF	HiOrg	Privat	Bundeswehr	sonstige
4.8.1	Krankentransport	X	O	O	X *	O	O
4.8.2	Notfallrettung	X	O	O	O	O	O
4.8.3	Notarzdienst	X	O	O	O	O	O
4.8.4	RTH	O	O	O	O	O	O
4.8.6	Leitender Notarzt	X	O	O	O	O	O

(O) zutreffendes ankreuzen

(*) statistisch nicht erfaßt

5. Struktur des Katastrophenschutzes

5.2 Die nach dem Zivilschutzneuordnungsgesetz (ZSNeuOG) des Bundes vorgesehenen Fachdienste im Katastrophenschutz werden in der Stadt Bremerhaven von folgenden Organisationen gestellt:

- 5.2.1 Brandschutzdienst
ABC-Dienst
(3 FF) } Feuerwehr Bremerhaven
- 5.2.2 Sanitätsdienst/Betreuungsdienst DRK
MHD
Sanitätsdienst
- 5.2.3 Bergungsdienst Bundesanstalt THW
(1 techn. Zug, 1 Räumgruppe, 1 Ölabwehrgruppe)
- 5.2.4 Ferner wirkten auf der Grundlage des Bremischen Hilfeleistungsgesetzes in der Wasserrettung die DLRG und zur Suche nach Verschütteten die Rettungshundestaffel mit.
- 5.4 Der Stab der Ortskatastrophenschutzbehörde, nach dem Bremischen Hilfeleistungsgesetz in der Zuständigkeit des Oberbürgermeisters, ist bei der Feuerwehr Bremerhaven eingerichtet.

6. Einsatzstatistik

6.2 Übersicht über Ausrückungen

Art des Ereignisses	Nur BF	BF+FF	Nur FF	Nur WF	Gesamt
6.2.1 Brände	447	6	5		458
6.2.2 Hilfeleistungen	1.309	2	9		1.320
6.2.3 Rettungsdienst	16.755				17.708

6.4 Brandalarme

	Nur BF	BF + FF	Nur FF	Nur WF	BF + FF + WF	Gesamt
6.4.1 Gesamt	447	6	6			458
6.4.2 Kleinbrand a	n. e.					
6.4.3 Kleinbrand b	234		6			240
6.4.4 Mittelbrand	28	4	0			32
6.4.5 Großbrand	5	2	0			7
6.4.6 Bei Ankunft gelöscht/ Kontrolle/Bereitstellung	179	0	0			179
6.4.7 Fehlalarmierungen	410					410

n. e. = nicht gesondert erfasst

6.6 Gliederung der Fehlalarmierungen "Brand"

	Nur BF	BF + FF	Nur FF	Nur WF	BF + FF + WF	Gesamt
6.6.1 Blinder Alarm	247					247
6.6.2 Böswilliger Alarm	24					24
6.6.3 Falschalarmierung d. BMA	139					139

6.8 Überörtliche Löschhilfen

6.8.1 Anzahl der Löschhilfen auswärts	1
---------------------------------------	---

6.10 Brandmeldungen durch automatische BMA

6.10.2 Anzahl der tatsächlichen Brände gemeldet durch BMA: 11

6.12 Menschenrettung bei Bränden

6.12.1 Personen gerettet	46
6.12.2 Verletzte bei Brand	31
6.12.3 Tote bei Brand	0
6.12.4 Fw-Angehörige verletzt bei Brand	0
6.12.5 Fw-Angehörige tot bei Brand	0

6.14 Hilfeleistungsalarml

	Nur BF	BF + FF	Nur FF	Nur WF	BF + FF + WF	Gesamt
6.14.1 Gesamt	1.308	2	10			1.320
6.14.2 Umwelt-/Gefahrstoffeinsätze einschl. Ölspuren	153					153
6.14.3 Tiere / Insekten	180					180
6.14.4 Einsatz bei Eintreffen nicht mehr erforderlich/ Bereitstellung	n. e.					
6.14.5 Fehleinsätze	n. e.					

n. e. = nicht gesondert erfasst

6.16 Gliederung der Fehleinsätze "Hilfeleistung"

	Nur BF	BF+FF	Nur FF	Nur WF	BF+FF+WF	Gesamt
6.16.1 Blinder Alarm	n. e.					
6.16.2 Böswilliger Alarm	n. e.					
6.16.3 Falschalarmierung durch Gefahrenmeldeanlage	n. e. /					

n. e. = nicht gesondert erfasst

6.18 Menschenrettung bei Hilfeleistungen

6.18.1	Personen gerettet	61
6.18.2	Verletzte	73
6.18.3	Tote geborgen	3
6.18.4	Fw-Angehörige verletzt	0
6.18.5	Fw-Angehörige tot	0

6.20 Rettungsdienst

		Nur BF	BF+FF	Nur FF	BF+FF+WF	Gesamt
6.20.1	Gesamt	17.708				17.708
6.20.2	Krankentransporte	3.999				3.999
6.20.3	Notfalleinsätze	13.620				13.620
davon in Verbindung mit						
6.20.4	NEF	2.995				2.995
6.20.5	RTH					
6.20.6	NAW					
6.20.7	LNA	30				30
6.20.8	Fehleinsätze					

6.22 Vorbeugender Brand- und Gefahrenschutz

6.22.1	Brandschauen		12
6.22.2	Stellungnahmen in bauaufsichtlichen Verfahren		261
6.22.3	Stellungnahmen nach anderen gesetzl. Grundlagen		45
6.22.4	Beratungen		387
6.22.5	Sicherheitswachen		186
6.22.6	Brandschutztechnische Unterweisungen		27 für 489 Personen

7. Fahrzeuge und Geräte

Fahrzeuge der Berufsfeuerwehr und der Freiwilligen Feuerwehr

Fahrzeugart	BF	FF	Bund *	gesamt:
ELW 1	3			3
ELW 2	-			-
TLF 16-25	2	3		5
TLF 24-50	1			1
LF 16 TS		2		2
LF 10/6	-	1		1
HLF 24	3			3
GW *	3			3
DLK 23-12	2			2
RW 1	1			1
SW 2000 TR			1	1
FWA / sonstige **	1	2		3
RBA	3			3
AB ***	13			13
FWK 60 T	1			1
WLF	3			3
FKH		1	2	3
Meß-Warnfahrzeuge			1	1
LKW	3		1	4
RTW	9			9
NEF	1			1
KTW			3	3
MTW	2		2	4
MZF	2			2
Sonstige ****	6		6	12
Gesamt:	59	4	19	82

* Gerätewagen für Gef. Güter, Taucher und Techn. Einsatz

** 2 x Mehrzweckanhänger, 1 Stromerzeugeranhängler

*** Abrollbehälter für Gefahrgutbeseitigung, Techn. Einsatzleitung, Rüsteinsätze, Mulde, Wachcontainer, Schaummittel 4000 Ltr., Atemschutz, Sonderlöschmittel, AB-Rett., AB- Schiffsbrandbekämpfung,

**** 6 Mehrzweckfahrzeuge PKW, 1 Erkundungskraftwagen, 1 Dekontaminationsfahrzeug, 3 ATrKW

8. Kosten

8.2 Einnahmen (lt. Haushaltsplan)

Gebühren, Entgelte, Kostenersatz		BF + FF	KatS	Summe
8.2.1	aus Einsätzen	3.177.290	0	3.177.290
8.2.2	aus Dienstleistungen	1.183.430	0	1.183.430
8.2.4	Zuwendungen	547.000	0	547.000
8.2.5	sonstige Einnahmen	59.310	0	59.310
8.2.6	Summe	4.967.030	0	4.967.030

8.3 Ausgaben (lt. Haushaltsplan)

		BF + FF	KatS	Summe
8.4.1	Personal incl. Versorgungsausg.	15.586.090	in BF/FF	15.586.090
8.4.2	Betriebskosten Fahrz., Geräte	469.200	in BF/FF	469.200
8.4.3	Bauunterhaltung*			
8.4.4	Investitionen Fahrz., Geräte	220.000	in BF/FF	220.000
8.4.5	Investitionen Baumaßnahmen*			
8.4.6	nicht aufgeführte Ausgaben	308.790	in BF/FF	308.790
8.4.7	Summe	16.584.080	0	16.584.080

Umfang der Budgetierung

8.6	Budgetierung	BF	FF	KatS
8.6.1	Sachkosten	ja	ja	ja
8.6.2	Personalkosten	ja	ja	ja
8.6.3	Investitionen	ja	ja	ja

* Die investiven Baumaßnahmen sowie die Bauunterhaltung und –bewirtschaftung werden durch den Wirtschaftsbetrieb Seestadt Immobilien durchgeführt und sind im Haushalt der Feuerwehr nicht dargestellt.

Der Rettungsdienst wird seit dem 01.01.2009 im Rahmen eines Wirtschaftsbetriebes gem. § 26(1) der Haushaltsordnung der Freien Hansestadt Bremen (LHO) geführt und ist deshalb im Haushaltsplan der Stadt Bremerhaven nicht mehr dargestellt.

Anlage A

Schematische Stadtübersichtskarte im Format DIN A4 mit Eintragungen der kommunalen Feuer- und Rettungswachen

