

Darstellung nach bundesweiter Empfehlung der AGBF

1 Schnellinfo (Titelblatt)

1.2	Berichtsjahr	2012
1.4	Name der Stadt	Bremerhaven
1.6	Einwohnerzahl	113.011
1.8	Gesamtfläche	93, 82 qkm
1.10.1	Postanschrift der Feuerwehr, Straße	Zur Hexenbrücke 12
1.10.2	Postanschrift der Feuerwehr, PLZ, Ort	27570 Bremerhaven
1.12.1	Telefon	04 71/1 42-0
1.12.2	Faxnummer	04 71/1 42-12 69
1.12.3	e-Mail	Feuerwehr@Magistrat.Bremerhaven.de
1.14	Leiter der Feuerwehr	Ltd. BD Cordes

Aufgabenwahrnehmung der Feuerwehr

1.16.1	Brandschutz	ja
1.16.2	Katastrophenschutz	ja
1.16.3	Rettungsdienst	ja
1.18.1	Anzahl der Feuerwachen	1
1.18.2	Rettungswachen BF	1
1.18.3	Anzahl der Feuerwehrhäuser FF	3
1.20.1	Personal BF	244
1.20.2	Personal FF	92 FF + 32 JF
1.22.1	Zahl der Einsätze Brandbekämpfung	403
1.22.2	Zahl der Einsätze Technische Hilfe	1.218
1.22.3	Zahl der Einsätze Rettungsdienst	22.064
1.24	Gesamthaushalt der Stadt	639.468.570 €
1.26	Zuschussbudget	11.523.170 €

2 Strukturbeschreibung des Stadtgebietes

2.2	Einwohnerzahl	113.011 EW
2.4	Gebietsgröße	93,82 qkm
2.6	Flächenbezogene Einwohnerzahl	1204,55 EW/qkm
2.8.1	max. Ausdehnung N - S	15,4 km
2.8.2	W - O	11,1 km
2.10	max. Höhenunterschied	9 m
2.12	Wasserflächen	26, 015 qkm

2.14 Verkehrsinfrastruktur

2.14.1	BAB Länge im Stadtgebiet	14 km
2.14.2	BAB Zuständigkeit außerhalb	39 km
2.14.3	Fernverkehrschienenwege im Stadtgebiet	19 km
2.14.4	Fernverkehrschienenwege Zuständigkeit außerhalb	/ km
2.14.5	Bundeswasserstraßen	9,5 km
2.14.6	U-Bahn	/ km
2.14.7	S-Bahn	/ km
2.14.8	Flugplätze	ja
2.14.9	Hafen	ja
2.14.10	Militärische Anlagen	ja

Sonstige Gefahrenschwerpunkte, z. B.

2.16.1	Kernkraftwerke innerhalb 25 km	ja
2.16.2	Chemieanlagen	/
2.16.3	Klinikum	ja

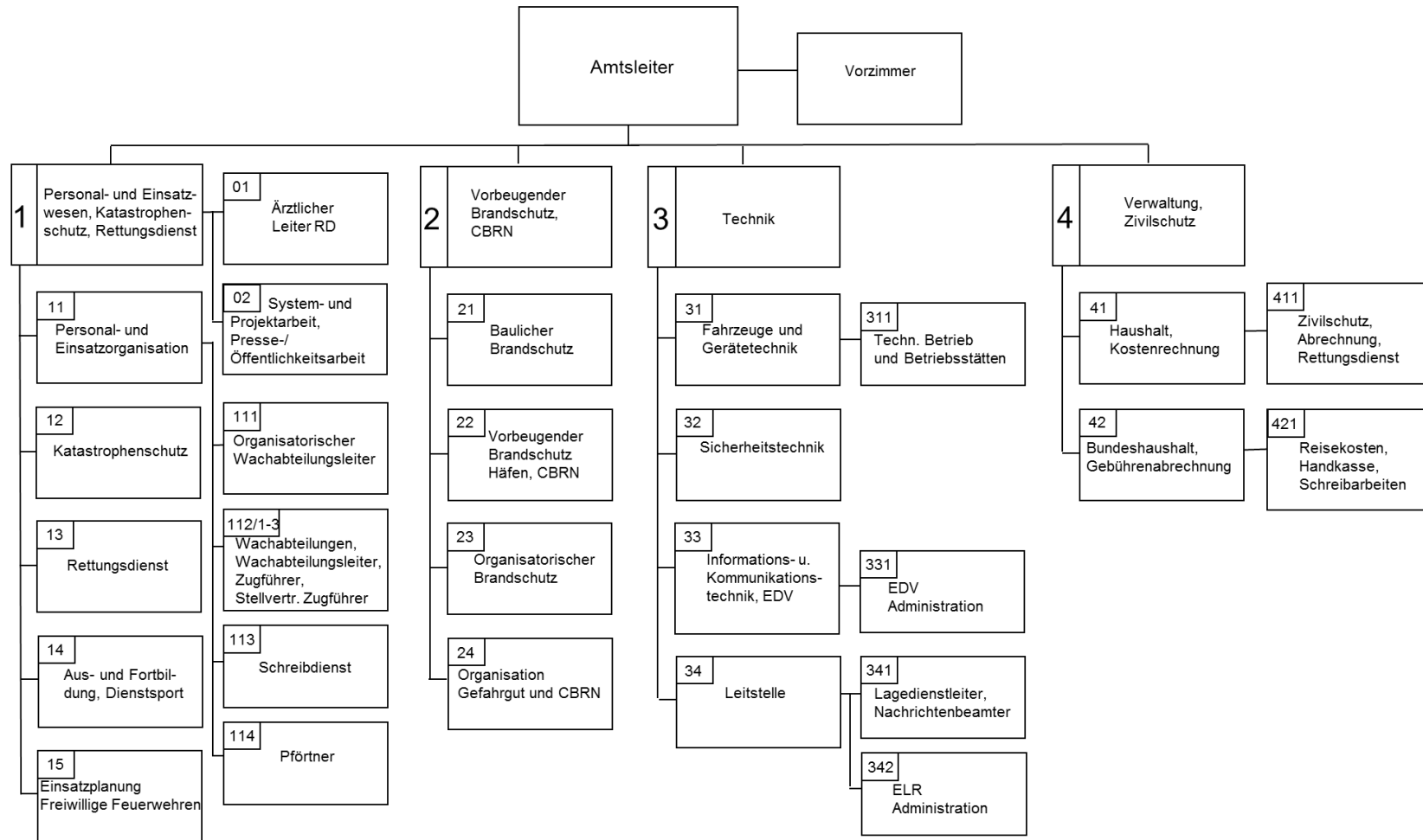
Flächennutzung gegliedert nach:

	qkm	Prozentanteil
2.18.1	Gebäude- und Freiflächen	23,71 25,27
2.18.2	Erholungsflächen	6,5 6,87
2.18.3	Betriebsflächen	1,76 1,88
2.18.4	Verkehrsflächen	10,31 10,99
2.18.5	Wald-, Moor-, Reb-, Heideflächen	3,11 3,32
2.18.6	Wasserflächen	26,015 27,73
2.18.7	Sonstige Flächen	22,46 23,93

Gesetzliche Vorgabe für die Hilfsfrist:

2.20.1	Brandschutz/Hilfeleistung	8 min. nach AGBF-Bund
2.20.2	Rettungsdienst	10 min. gemäß § 28 BremHilfeG

Organisationsdiagramm der Feuerwehr (37)



3 Beschreibung der Feuerwehr

3.2 Zuständigkeit der Feuerwehr

3.2.1	Brandschutz/Techn.Hilfeleistung	ja
3.2.2	Rettungsdienst	ja
3.2.3	Katastrophenschutz	ja
3.2.4	Zivilschutz	ja
3.2.5	Überörtliche Leitstellenzuständigkeit	nein
3.2.6	Integrierte Leitstelle Brandschutz, Katastrophenschutz, Rettungsdienst	ja

Sonstige Zuständigkeiten, z.B.

3.2.7	Sonderabfallbeseitigung	/
3.2.8	Ölsaubbeseitigung	ja
3.2.9	Tierkörperbeseitigung (tote Tiere)	nein
3.2.10	Deichverteidigung	ja mit Bremenports
3.2.11	Einfangen von Hunden usw.	nein
3.2.12	Rettungstauchen	ja

3.4 Struktur der Gefahrenabwehr

3.4.1	Schematisierte Stadtübersichtskarte im Format DIN A4 mit Eintragungen der kommunalen Feuer- und Rettungswachen als Anlage
-------	---

3.6 Anzahl Feuer-/und Rettungswachen

	<u>BF</u>	<u>FF</u>	<u>WF</u>	<u>Sonstige Träger</u>
3.6.1	Anzahl Feuer-/ Rettungswachen	1		
3.6.2	Anzahl Rettungswachen			
3.6.3	Anzahl Feuerwehrhäuser FF		3	
3.6.4	Anzahl FF im Standort BF			
3.6.5	Anzahl Löschbootstationen	2	(Seeassistenzschlepper)	
3.6.6	Anzahl RTH-Stationen			
3.6.7	Flughafenwachen			
3.6.8	Messewachen			
3.6.9	Sonstige Wachen			

3.10 Zuordnung der Beschäftigten der BF nach Stellenplan

		hD	gD	mD	Ang	Arb
3.10.1	Führungsdienste	2	21	25		
3.10.2	Wachabteilungen		12	157		
3.10.3	Leitstelle			12		
3.10.4	Rettd ohne WA			(35)		
3.10.5	Techn. Dienste (kein Einsatzpersonal)					2
3.10.6	Verwaltung (kein Einsatzpersonal)		1		10	
3.10.7	Ausbildungsstellen (zzt. Anwärter)		8	7		
3.10.8	Sonstige					
3.10.9	Gesamt	2	41 (33+8 BIA)	201 (194+7 BMA)	10	2

davon am 31.12. des Jahres

		hD	gD	mD	Ang	Arb
3.10.10	nicht besetzt		7	7		
3.10.11	besetzt durch einsatzuntaugliche Mitarbeiter					

Führungsdienste: Mitarbeiter des mittleren, gehobenen und höheren Dienstes, die eine besondere Sachgebietstätigkeit und im Einsatzdienst Führungsaufgaben wahrnehmen.

Wachabteilungen: Mitarbeiter, die ausschließlich Tätigkeit im Schichtdienst der Wachabteilung und keine besonderen Sachgebietenaufgaben wahrnehmen.

Leitstelle: Mitarbeiter, die stellenplanmäßig der FwLtS zugeordnet sind.

Rettd: Mitarbeiter, die ausschließlich Stellenplanfunktionen des Rettungsdienstes wahrnehmen.

Ausbildungsstellen: Mitarbeiter, deren Stellen ausschließlich für die Zeit der Laufbahnausbildung zur Verfügung stehen und nicht auf die Einsatzstärke angerechnet werden.

3.12 Soll der zu besetzenden Einsatzfunktionen

Personal-		Tag	Nacht	So/Feiertag	Arbeitszeit	
					pro Woche	Faktor
3.12.1	Führungsdienste	2	2	2	40	
3.12.2	Wachabteilung	29	29	29	48	5,07
3.12.3	Leitstelle	2	2	2	40	5,70
3.12.4	Rettungsdienst	8	4	8	40	5,07

Arbeitszeit pro Woche = Durchschnittliche Wochenarbeitszeit

Personalfaktor = Rechnerischer Personalbedarf zur Besetzung 1 Funktionsstelle

Leitstelle = Personalbedarf zur Besetzung 1 Funktionsstelle ohne Schichtbetrieb

3.14 Anzahl und Stärke von Freiw. Feuerwehreinheiten

3.14.1	Anzahl der Einheiten	3
3.14.2	Gesamtstärke	76
3.14.3	Anzahl Jugendfeuerwehr	2
3.14.4	Gesamtstärke Jugendfeuerwehr	32

3.16 Anzahl und Stärke Werkfeuerwehren

		Anzahl d. Einheiten		Gesamtstärke	
		hauptb.	nebenberufl.	hauptb.	nebenberufl.
3.16.1	Werkfeuerwehr	/			
3.16.2	Betriebsfeuerwehr	/			

4. Struktur des Rettungsdienstes

4.2	Träger des Rettungsdienstes:	Stadt Bremerhaven
4.4	Träger der Rettungsleitstelle :	Stadt Bremerhaven
4.6	Integrierte Leitstelle von Brand-, Katastrophenschutz und Rettungsdienst	ja

4.8	Mitwirkende Organisationen	BF	FF	HiOrg	Privat	Bundeswehr	sonstige
4.8.1	Krankentransport	X	O	O	X *	O	O
4.8.2	Notfallrettung	X	O	O	O	O	O
4.8.3	Notarzdienst	X	O	O	O	O	O
4.8.4	RTH	O	O	O	O	O	O
4.8.6	Leitender Notarzt	X	O	O	O	O	O

(O) zutreffendes ankreuzen

(*) statistisch nicht erfaßt

5. Struktur des Katastrophenschutzes

5.2 Die nach dem Zivilschutzneuordnungsgesetz (ZSNeuOG) des Bundes vorgesehenen Fachdienste im Katastrophenschutz werden in der Stadt Bremerhaven von folgenden Organisationen gestellt:

5.2.1 Brandschutzdienst
ABC-Dienst
(3 FF) } Feuerwehr Bremerhaven

5.2.2 Sanitätsdienst/Betreuungsdienst DRK

Sanitätsdienst MHD

5.2.3 Bergungsdienst Bundesanstalt THW
(1 techn. Zug, 1 Räumgruppe, 1 Ölabwehrgruppe)

5.2.4 Ferner wirkten auf der Grundlage des Bremischen Hilfeleistungsgesetzes in der Wasserrettung die DLRG und zur Suche nach Verschütteten die Rettungshundestaffel mit.

5.4 Der Stab der Ortskatastrophenschutzbehörde, nach dem Bremischen Hilfeleistungsgesetz in der Zuständigkeit des Oberbürgermeisters, ist bei der Feuerwehr Bremerhaven eingerichtet.

6. Einsatzstatistik

6.2 Übersicht über Ausrückungen

Art des Ereignisses	Nur BF	BF+FF	Nur FF	Nur WF	Gesamt
6.2.1 Brände	388	8	7		403
6.2.2 Hilfeleistungen	1.206	4	8		1.218
6.2.3 Rettungsdienst	18.324				17.969

6.4 Brandalarme

	Nur BF	BF + FF	Nur FF	Nur WF	BF + FF + WF	Gesamt
6.4.1 Gesamt	388	8	7			403
6.4.2 Kleinbrand a	n. e.					
6.4.3 Kleinbrand b	189		7			196
6.4.4 Mittelbrand	32	6	0			38
6.4.5 Großbrand	4	2	0			6
6.4.6 Bei Ankunft gelöscht/ Kontrolle/Bereitstellung	163	0	0			163
6.4.7 Fehlalarmierungen	392					392

n. e. = nicht gesondert erfasst

6.6 Gliederung der Fehlalarmierungen "Brand"

	Nur BF	BF + FF	Nur FF	Nur WF	BF + FF + WF	Gesamt
6.6.1 Blinder Alarm	234					234
6.6.2 Böswilliger Alarm	23					23
6.6.3 Falschalarmierung d. BMA	135					135

6.8 Überörtliche Löschhilfen

6.8.1 Anzahl der Löschhilfen auswärts	2
---------------------------------------	---

6.10 Brandmeldungen durch automatische BMA

6.10.2 Anzahl der tatsächlichen Brände gemeldet durch BMA: 9

6.12 Menschenrettung bei Bränden

6.12.1 Personen gerettet	32
6.12.2 Verletzte bei Brand	6
6.12.3 Tote bei Brand	2
6.12.4 Fw-Angehörige verletzt bei Brand	0
6.12.5 Fw-Angehörige tot bei Brand	0

6.14 Hilfeleistungsalarme

	Nur BF	BF + FF	Nur FF	Nur WF	BF + FF + WF	Gesamt
6.14.1 Gesamt	1.200	3	15			1218
6.14.2 Umwelt-/Gefahrstoffeinsätze einschl. Ölspuren	162					162
6.14.3 Tiere / Insekten	118					118
6.14.4 Einsatz bei Eintreffen nicht mehr erforderlich/ Bereitstellung	n. e.					
6.14.5 Fehleinsätze	n. e.					

n. e. = nicht gesondert erfasst

6.16 Gliederung der Fehleinsätze "Hilfeleistung"

	Nur BF	BF+FF	Nur FF	Nur WF	BF+FF+WF	Gesamt
6.16.1 Blinder Alarm	n. e.					
6.16.2 Böswilliger Alarm	n. e.					
6.16.3 Falschalarmierung durch Gefahrenmeldeanlage	n. e.	/				

n. e. = nicht gesondert erfasst

6.18 Menschenrettung bei Hilfeleistungen

6.18.1	Personen gerettet	76
6.18.2	Verletzte	94
6.18.3	Tote geborgen	2
6.18.4	Fw-Angehörige verletzt	0
6.18.5	Fw-Angehörige tot	0

6.20 Rettungsdienst

		Nur BF	BF+FF	Nur FF	BF+FF+WF	Gesamt
6.20.1	Gesamt	22.397				22.064
6.20.2	Krankentransporte	4.095				4.095
6.20.3	Notfalleinsätze	17.969				17.969
davon in Verbindung mit						
6.20.4	NEF	3.112				3.112
6.20.5	RTH					
6.20.6	NAW					
6.20.7	LNA	19				19
6.20.8	Fehleinsätze	526				526

6.22 Vorbeugender Brand- und Gefahrenschutz

6.22.1	Brandschauen		14
6.22.2	Stellungnahmen in bauaufsichtlichen Verfahren		233
6.22.3	Stellungnahmen nach anderen gesetzl. Grundlagen		36
6.22.4	Beratungen		387
6.22.5	Sicherheitswachen		176
6.22.6	Brandschutztechnische Unterweisungen		31 für 489 Personen

7. Fahrzeuge und Geräte

Fahrzeuge der Berufsfeuerwehr und der Freiwilligen Feuerwehr

Fahrzeugart	BF	FF	Bund	Gesamt
ELW 1	3	0	0	3
ELW 2	0	0	0	0
TLF 16-25	2	3	0	5
TLF 24-50	1	0	0	1
LF 16 TS (FF Wulsdorf)	0	1	0	1
LF KatS (FF Lehe, FF Weddewarden)	0	2	0	2
HLF 24	3	0	0	3
GW *	4	0	0	4
DLK 23-12	3	0	0	3
RW 1	1	0	0	1
SW 2000 TR	0	0	1	1
FWA / sonstige **	1	2	0	3
RBA	3	0	0	3
AB ***	12	0	0	12
FWK 60 t	1	0	0	1
WLF	3	0	0	3
FKH	0	0	0	0
Meß-Warnfahrzeuge	0	0	1	1
LKW	3	0	1	4
RTW	10	0	0	10
NEF	3	0	0	3
KTW	0	0	2	2
MTW	2	1	2	5
MZF	2	0	0	2
Sonstige ****	7	0	2	9
				0
Gesamt:	64	9	9	82

* Gerätewagen Gefahrgut, Taucherfahrzeug, Technischer Trupp, Höhenrettung

** 1x Stromerzeugeranhängler, 2x Mehrzweckanhängerkoffer

*** Abrollbehälter: Gefahrgutbeseitigung, Technische Einsatzleitung, Rüsteinsätze, Mulde klein, Mulde groß, Wachcontainer, Schaummitteltank 4000 l, Schaummittelbehälter 6000 l, Atemschutz, Flüssigkeitstank 7000 l
Massenanfall von Verletzten, Schiffsbrandbekämpfung

* 1x Dekontaminationsfahrzeug (Dekon P), 1x Erkundungskraftwagen (ErkKKw), 7x Mehrzweckfahrzeug (PKW)

8. Kosten

8.2 Einnahmen (lt. Haushaltsplan)

Gebühren, Entgelte, Kostenersatz		BF + FF	KatS	Summe
8.2.1	aus Einsätzen	3.527.290	0	3.527.290
8.2.2	aus Dienstleistungen	1.183.530	0	1.183.530
8.2.4	Zuwendungen	230.000	0	230.000
8.2.5	sonstige Einnahmen	69.530	0	69.530
8.2.6	Summe	5.010.350	0	5.010.350

8.4 Ausgaben (lt. Haushaltsplan)

		BF + FF	KatS	Summe
8.4.1	Personal incl. Versorgungsausg.	15.227.970	in BF/FF	15.227.970
8.4.2	Betriebskosten Fahrz.,Geräte	619.200	in BF/FF	619.200
8.4.3	Bauunterhaltung*			
8.4.4	Investitionen Fahrz., Geräte	280.000	in BF/FF	280.000
8.4.5	Investitionen Baumaßnahmen*			
8.4.6	nicht aufgeführte Ausgaben	315.790	in BF/FF	315.790
8.4.7	Summe	16.442.960	0	16.442.960

Umfang der Budgetierung

8.6	Budgetierung	BF	KatsS
8.6.1	Sachkosten	ja	ja
8.6.2	Personalkosten	ja	ja
8.6.3	Investitionen	ja	ja

* Die investiven Baumaßnahmen sowie die Bauunterhaltung und -bewirtschaftung werden durch den Wirtschaftsbetrieb Seestadt Immobilien durchgeführt und sind im Haushalt der Feuerwehr nicht dargestellt.

Der Rettungsdienst wird seit dem 01.01.2009 im Rahmen eines Wirtschaftsbetriebes gem. § 26 (1) der Haushaltsordnung der Freien Hansestadt Bremen (LHO) geführt und ist deshalb im Haushaltsplan der Stadt Bremerhaven nicht mehr dargestellt.

Anlage A

Schematische Stadtübersichtskarte im Format DIN A4 mit Eintragungen der kommunalen Feuer- und Rettungswachen

