

Darstellung nach bundesweiter Empfehlung der AGBF

1 Schnellinfo (Titelblatt)

1.2	Berichtsjahr	2013
1.4	Name der Stadt	Bremerhaven
1.6	Einwohnerzahl	114.152
1.8	Gesamtfläche	93, 82 qkm
1.10.1	Postanschrift der Feuerwehr, Straße	Zur Hexenbrücke 12
1.10.2	Postanschrift der Feuerwehr, PLZ, Ort	27570 Bremerhaven
1.12.1	Telefon	04 71/1 42-0
1.12.2	Faxnummer	04 71/1 42-12 69
1.12.3	e-Mail	Feuerwehr@Magistrat.Bremerhaven.de
1.14	Leiter der Feuerwehr	Ltd. BD Cordes

Aufgabenwahrnehmung der Feuerwehr

1.16.1	Brandschutz	ja
1.16.2	Katastrophenschutz	ja
1.16.3	Rettungsdienst	ja
1.18.1	Anzahl der Feuerwachen	1
1.18.2	Rettungswachen BF	1
1.18.3	Anzahl der Feuerwehrhäuser FF	3
1.20.1	Personal BF	246
1.20.2	Personal FF	81 FF + 57 JF
1.22.1	Zahl der Einsätze Brandbekämpfung	404
1.22.2	Zahl der Einsätze Technische Hilfe	1.201
1.22.3	Zahl der Einsätze Rettungsdienst	23.721
1.24	Gesamthaushalt der Stadt	626.127.370 €
1.26	Zuschussbudget	11.523.170 €

2 Strukturbeschreibung des Stadtgebietes

2.2	Einwohnerzahl	114.152 EW
2.4	Gebietsgröße	93,82 qkm
2.6	Flächenbezogene Einwohnerzahl	1216,71 EW/qkm
2.8.1	max. Ausdehnung N - S	15 km
2.8.2	W - O	11 km
2.10	Durchschnittliche Höhe	0,2 - 2,2 m über NN
	Höchste Erhebung (Debstedter Weg / Brunnenstr.)	ca. 11,1 m über NN
2.12	Wasserflächen	2.770 ha

2.14 Verkehrsinfrastruktur

2.14.1	BAB Länge im Stadtgebiet	14 km
2.14.2	BAB Zuständigkeit außerhalb	39 km
2.14.3	Fernverkehrsschienenwege im Stadtgebiet	19 km
2.14.4	Fernverkehrsschienenwege Zuständigkeit außerhalb	/ km
2.14.5	Bundeswasserstraßen	9,5 km
2.14.6	U-Bahn	/ km
2.14.7	S-Bahn	/ km
2.14.8	Flugplätze	ja
2.14.9	Hafen	ja
2.14.10	Militärische Anlagen	ja

Sonstige Gefahrenschwerpunkte, z. B.

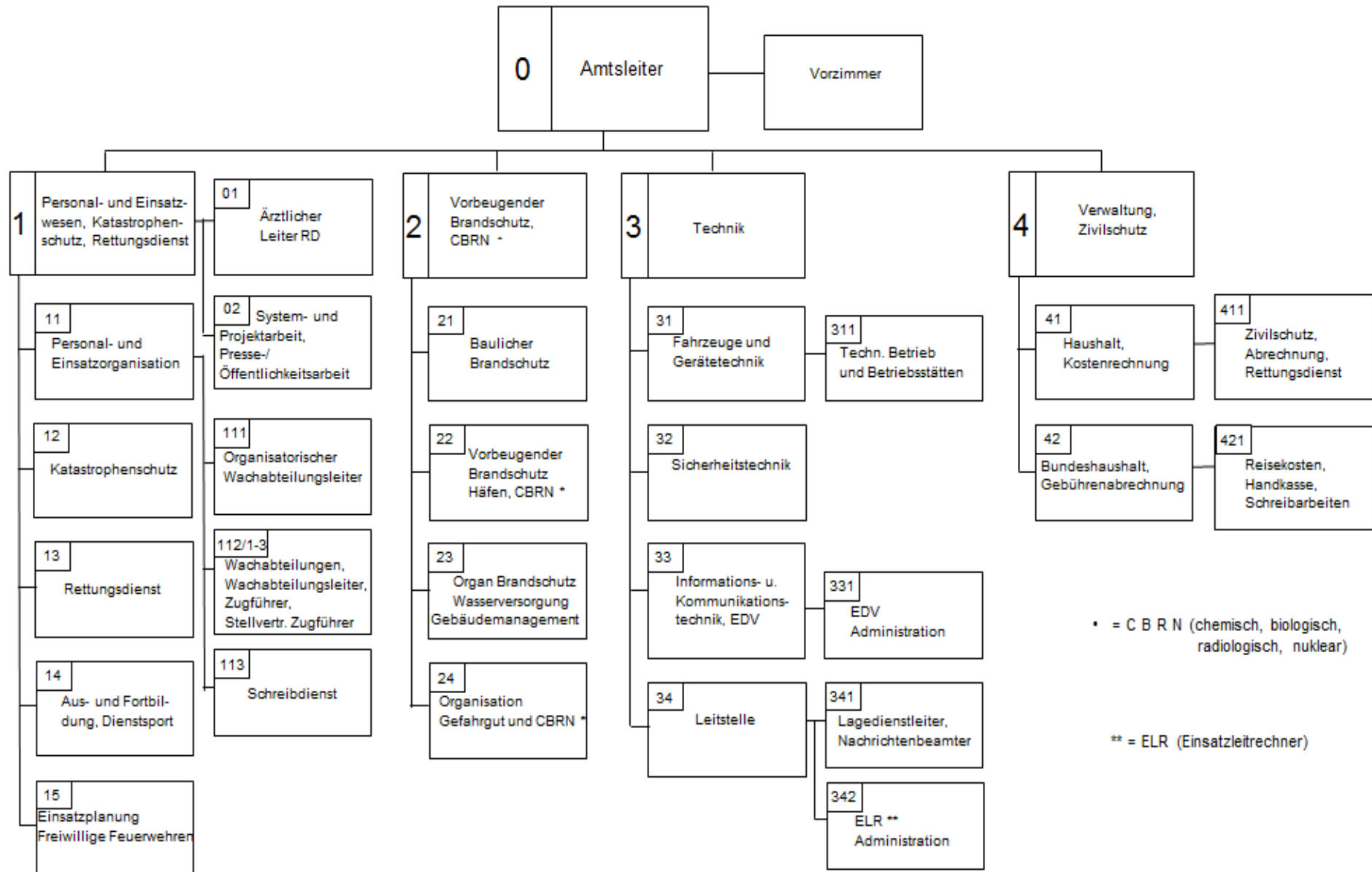
2.16.1	Kernkraftwerke (abgeschaltet) innerhalb 25 km	ja
2.16.2	Chemieanlagen	/
2.16.3	Klinikum	ja

Flächennutzung gegliedert nach:

	Prozentanteil
2.18.1 Gebäude- und Freiflächen	25,8
2.18.2 Erholungsflächen	10,6
2.18.3 Betriebsflächen / Verkehrsflächen	13,0
2.18.6 Wasserflächen	27,7
2.18.7 Landwirtschaftliche Flächen	20,4
2.18.8 Sonstige Flächen	2,5

Gesetzliche Vorgabe für die Hilfsfrist:

2.20.1	Brandschutz/Hilfeleistung	8 min. nach AGBF-Bund
2.20.2	Rettungsdienst	10 min. gemäß § 28 BremHilfeG



3 Beschreibung der Feuerwehr

3.2 Zuständigkeit der Feuerwehr

3.2.1	Brandschutz/Techn. Hilfeleistung	ja
3.2.2	Rettungsdienst	ja
3.2.3	Katastrophenschutz	ja
3.2.4	Zivilschutz	ja
3.2.5	Überörtliche Leitstellenzuständigkeit	nein
3.2.6	Integrierte Regionale Leitstelle (länderübergreifend) Brandschutz, Katastrophenschutz, Rettungsdienst	ja

Sonstige Zuständigkeiten, z.B.

3.2.7	Sonderabfallbeseitigung	/
3.2.8	Ölsaubbeseitigung	nein
3.2.9	Tierkörperbeseitigung (tote Tiere)	nein
3.2.10	Deichverteidigung	ja mit Bremenports
3.2.11	Einfangen von Hunden usw.	nein
3.2.12	Rettungstauchen	ja

3.4 Struktur der Gefahrenabwehr

3.4.1	Schematisierte Stadtübersichtskarte im Format DIN A4 mit Eintragungen der kommunalen Feuer- und Rettungswachen als Anlage
-------	---

3.6 Anzahl Feuer-/und Rettungswachen

	<u>BF</u>	<u>FF</u>	<u>WF</u>	<u>Sonstige Träger</u>
3.6.1	Anzahl Feuer-/ Rettungswachen	1		
3.6.2	Anzahl Rettungswachen			
3.6.3	Anzahl Feuerwehrhäuser FF		3	
3.6.4	Anzahl FF im Standort BF			
3.6.5	Anzahl Löschbootstationen			2 (Seeassistenzschlepper) und 1 Tonnenleger
3.6.6	Anzahl RTH-Stationen			
3.6.7	Flughafenwachen			
3.6.8	Messewachen			
3.6.9	Sonstige Wachen			

3.10 Zuordnung der Beschäftigten der BF nach Stellenplan

		hD	gD	mD	Ang	Arb
3.10.1	Führungsdienste	2	22	25		
3.10.2	Wachabteilungen		12	165		
3.10.3	Leitstelle			6		
3.10.4	Rettd ohne WA			(35)		
3.10.5	Techn. Dienste (kein Einsatzpersonal)					2
3.10.6	Verwaltung (kein Einsatzpersonal)		1		11	
3.10.7	Ausbildungsstellen (zzt. Anwärter)		0	0		
3.10.8	Sonstige					
3.10.9	Gesamt	2	35	196	11	2

davon am 31.12. des Jahres

		hD	gD	mD	Ang	Arb
3.10.10	nicht besetzt		1	2		
3.10.11	besetzt durch einsatzuntaugliche Mitarbeiter					

Führungsdienste: Mitarbeiter des mittleren, gehobenen und höheren Dienstes, die eine besondere Sachgebietstätigkeit und im Einsatzdienst Führungsaufgaben wahrnehmen.

Wachabteilungen: Mitarbeiter, die ausschließlich Tätigkeit im Schichtdienst der Wachabteilung und keine besonderen Sachgebietenaufgaben wahrnehmen.

Leitstelle: Mitarbeiter, die stellenplanmäßig der FwLtS zugeordnet sind.

Rettd: Mitarbeiter, die ausschließlich Stellenplanfunktionen des Rettungsdienstes wahrnehmen.

Ausbildungsstellen: Mitarbeiter, deren Stellen ausschließlich für die Zeit der Laufbahnausbildung zur Verfügung stehen und nicht auf die Einsatzstärke angerechnet werden.

3.12 Soll der zu besetzenden Einsatzfunktionen

Personal-		Tag	Nacht	So/Feiertag	Arbeitszeit	Faktor
					pro Woche	
3.12.1	Führungsdienste	3	3	3	48	
3.12.2	Wachabteilung	29	29	29	48	5,1
3.12.3	Leitstelle	2	2	2	40	1,44
3.12.4	Rettungsdienst	8	4	8	48	4,92

Arbeitszeit pro Woche = Durchschnittliche Wochenarbeitszeit

Personalfaktor = Rechnerischer Personalbedarf zur Besetzung 1 Funktionsstelle

Leitstelle = Personalbedarf zur Besetzung 1 Funktionsstelle ohne Schichtbetrieb

3.14 Anzahl und Stärke von Freiw. Feuerwehreinheiten

3.14.1	Anzahl der Einheiten	3
3.14.2	Gesamtstärke	81
3.14.3	Anzahl Jugendfeuerwehr	3
3.14.4	Gesamtstärke Jugendfeuerwehr	57

3.16 Anzahl und Stärke Werkfeuerwehren

		Anzahl d. Einheiten		Gesamtstärke	
		hauptb.	nebenberufl.	hauptb.	nebenberufl.
3.16.1	Werkfeuerwehr	/			
3.16.2	Betriebsfeuerwehr	/			

4. Struktur des Rettungsdienstes

4.2	Träger des Rettungsdienstes:	Stadt Bremerhaven
4.4	Träger der Rettungsleitstelle :	Stadt Bremerhaven
4.6	Integrierte Leitstelle von Brand-, Katastrophenschutz und Rettungsdienst	ja

4.8	Mitwirkende Organisationen	BF	FF	HiOrg	Privat	Bundeswehr	sonstige
4.8.1	Krankentransport	X	O	O	X *	O	O
4.8.2	Notfallrettung	X	O	O	O	O	O
4.8.3	Notarzdienst	X	O	O	O	O	O
4.8.4	RTH	O	O	O	O	O	O
4.8.6	Leitender Notarzt	X	O	O	O	O	O

(O) zutreffendes ankreuzen

(*) statistisch nicht erfasst

5. Struktur des Katastrophenschutzes

5.2 Die nach dem Zivilschutzneuordnungsgesetz (ZSNeuOG) des Bundes vorgesehenen Fachdienste im Katastrophenschutz werden in der Stadt Bremerhaven von folgenden Organisationen gestellt:

5.2.1 Brandschutzdienst
ABC-Dienst
(3 FF) } Feuerwehr Bremerhaven

5.2.2 Sanitätsdienst/Betreuungsdienst JUH / MHD / DRK

5.2.3 Bergungsdienst Bundesanstalt THW
(1 techn. Zug, 1 Räumgruppe, 1 Ölabwehrgruppe)

5.2.4 Ferner wirkten auf der Grundlage des Bremischen Hilfeleistungsgesetzes in der Wasserrettung die DLRG und zur Suche nach Verschütteten die Rettungshundestaffel mit.

5.4 Der Stab der Ortskatastrophenschutzbehörde, nach dem Bremischen Hilfeleistungsgesetz in der Zuständigkeit des Oberbürgermeisters, ist bei der Feuerwehr Bremerhaven eingerichtet.

6. Einsatzstatistik

6.2 Übersicht über Ausrückungen

Art des Ereignisses	Nur BF	BF+FF	Nur FF	Nur WF	Gesamt
6.2.1 Brände	362	19	23		404
6.2.2 Hilfeleistungen	1.172	13	16		1.201

	Notfall	Krankentransport	Fahrten ohne Transport	Gesamt
6.2.3 Rettungsdienst	12.559	3.678	* 2.009	16.237

* (in den Notfalltransporten bereits mitgezählt)

6.4 Brandalarme

	Nur BF	BF + FF	Nur FF	Nur WF	BF + FF + WF	Gesamt
6.4.1 Gesamt	362	19	23			404
6.4.2 Kleinbrand a	66	4	4			74
6.4.3 Kleinbrand b	117	2	3			122
6.4.4 Mittelbrand	23	6	7			36
6.4.5 Großbrand	5	4	0			9
6.4.6 Bei Ankunft gelöscht/ Kontrolle/Bereitstellung	151	5	7			163
6.4.7 Fehlalarmierungen	294					294

6.6 Gliederung der Fehlalarmierungen "Brand"

	Nur BF	BF + FF	Nur FF	Nur WF	BF + FF + WF	Gesamt
6.6.1 Blinder Alarm	128	3	4			135
6.6.2 Böswilliger Alarm	23	1	1			25
6.6.3 Falschalarmierung d. BMA	130	2	2			134

6.8 Überörtliche Löschhilfen

6.8.1 Anzahl der Löschhilfen auswärts	8
---------------------------------------	---

6.10 Brandmeldungen durch automatische BMA

6.10.2 Anzahl der tatsächlichen Brände gemeldet durch BMA: 12	
--	--

6.12 Menschenrettung bei Bränden

6.12.1 Personen gerettet	16
6.12.2 Verletzte bei Brand	21
6.12.3 Tote bei Brand	1
6.12.4 Fw-Angehörige verletzt bei Brand	1
6.12.5 Fw-Angehörige tot bei Brand	0

6.14 Hilfeleistungsalarme

	Nur BF	BF + FF	Nur FF	Nur WF	BF + FF + WF	Gesamt
6.14.1 Gesamt	1.172	13	16			1201
6.14.2 Umwelt-/Gefahrstoffeinsätze einschl. Ölspuren	152	3	3			158
6.14.3 Tiere / Insekten	103					103
6.14.4 Einsatz bei Eintreffen nicht mehr erforderlich/ Bereitstellung	37	1	1			39

6.14.5 Fehleinsätze n. e.

n. e. = nicht gesondert erfasst

6.16 Gliederung der Fehleinsätze "Hilfeleistung"

	Nur BF	BF+FF	Nur FF	Nur WF	BF+FF+WF	Gesamt
6.16.1 Blinder Alarm	46					46
6.16.2 Böswilliger Alarm	n. e.					
6.16.3 Falschalarmierung durch Gefahrenmeldeanlage	3	/				3

n. e. = nicht gesondert erfasst

6.18 Menschenrettung bei Hilfeleistungen

6.18.1	Personen gerettet	60
6.18.2	Verletzte	93
6.18.3	Tote geborgen	16
6.18.4	Fw-Angehörige verletzt	1
6.18.5	Fw-Angehörige tot	0

6.20 Rettungsdienst

		Nur BF	BF+FF	Nur FF	BF+FF+WF	Gesamt
6.20.1	Gesamt	20.011				20.011
6.20.2	Krankentransporte	4.298				4.298
6.20.3	Notfalleinsätze	15.713				15.713
	davon in Verbindung mit					
6.20.4	NEF	3.710				3.710
6.20.5	RTH					
6.20.6	NAW					
6.20.7	LNA	3				3
6.20.8	ohne Transport	2.409				2.009

6.22 Vorbeugender Brand- und Gefahrenschutz

6.22.1	Brandschauen		16		
6.22.2	Stellungnahmen in bauaufsichtlichen Verfahren		216		
6.22.3	Stellungnahmen nach anderen gesetzl. Grundlagen		41		
6.22.4	Beratungen		323		
6.22.5	Sicherheitswachen		193		
6.22.6	Brandschutztechnische Unterweisungen		23 für 408 Personen		

7. Fahrzeuge und Geräte

Fahrzeuge der Berufsfeuerwehr und der Freiwilligen Feuerwehr

Fahrzeugart	BF	FF	Bund	Gesamt
ELW 1	3	0	0	3
ELW 2	0	0	0	0
TLF 16-25	2	3	0	5
TLF 24-50	1	0	0	1
LF 16 TS (FF Wulsdorf)	0	0	0	0
LF KatS (FF Lehe, FF Weddewarden)	0	0	2	2
HLF 24	3	0	0	3
GW *	4	0	0	4
DLK 23-12	3	0	0	3
RW 1	1	0	0	1
SW 2000 TR	0	0	1	1
FWA / sonstige **	1	2	0	3
RBA	3	0	0	3
AB ***	12	0	0	12
FWK 60 t	1	0	0	1
WLF	3	0	0	3
FKH	0	0	0	0
Meß-Warnfahrzeuge	0	0	1	1
LKW	3	0	3	6
RTW	11	0	0	11
NEF	3	0	0	3
KTW	0	0	2	2
MTW	3	1	2	6
MZF	2	0	0	2
Sonstige ****	7	0	2	9
				0
Gesamt:	66	6	13	85

* Gerätewagen Gefahrgut, Taucherfahrzeug, Technischer Trupp, Höhenrettung

** 1x Stromerzeugeranhängler, 2x Mehrzweckanhängerkofer

*** Abrollbehälter: Gefahrgutbeseitigung, Technische Einsatzleitung, Rüsteinsätze, Mulde klein, Mulde groß, Wachcontainer, Schaummitteltank 4000 l, Schaummittelbehälter 6000 l, Atemschutz, Flüssigkeitstank 7000 l
Massenanfall von Verletzten, Schiffsbrandbekämpfung

**** 1x Dekontaminationsfahrzeug (Dekon P), 1x Erkundungskraftwagen (ErkKKw), 7x Mehrzweckfahrzeug (PKW)

8. Kosten

8.2 Einnahmen (lt. Haushaltsplan)

Gebühren, Entgelte, Kostenersatz		BF + FF	KatS	Summe
8.2.1	aus Einsätzen	3.527.290	0	3.527.290
8.2.2	aus Dienstleistungen	1.183.580	0	1.183.580
8.2.4	Zuwendungen	230.000	0	230.000
8.2.5	sonstige Einnahmen	69.530	0	69.530
8.2.6	Summe	5.010.400	0	5.010.400

8.4 Ausgaben (lt. Haushaltsplan)

		BF + FF	KatS	Summe
8.4.1	Personal incl. Versorgungsausg.	15.298.580	in BF/FF	15.298.580
8.4.2	Betriebskosten Fahrz.,Geräte	619.200	in BF/FF	619.200
8.4.3	Bauunterhaltung*			
8.4.4	Investitionen Fahrz., Geräte	300.000	in BF/FF	300.000
8.4.5	Investitionen Baumaßnahmen*			
8.4.6	nicht aufgeführte Ausgaben	315.790	in BF/FF	315.790
8.4.7	Summe	16.442.960	0	16.442.960

Umfang der Budgetierung

8.6	Budgetierung	BF	KatsS
8.6.1	Sachkosten	ja	ja
8.6.2	Personalkosten	ja	ja
8.6.3	Investitionen	ja	ja

* Die investiven Baumaßnahmen sowie die Bauunterhaltung und -bewirtschaftung werden durch den Wirtschaftsbetrieb Seestadt Immobilien durchgeführt und sind im Haushalt der Feuerwehr nicht dargestellt.

Der Rettungsdienst (seit 01.01.2009) und der Leitstellenbetrieb (seit 01.01.2013) werden im Rahmen eines Wirtschaftsbetriebes gem. § 26 (1) der Haushaltsordnung der Freien Hansestadt Bremen (LHO) geführt und sind deshalb im Haushaltsplan der Stadt Bremerhaven nicht mehr dargestellt.

Anlage A

Schematische Stadtübersichtskarte im Format DIN A4 mit Eintragungen der kommunalen Feuer- und Rettungswachen

